

正本

台灣糖業股份有限公司雲嘉區處 函

機關地址：63241雲林縣虎尾鎮中山路2號
聯絡人：殷明德
聯絡電話：05-3800215分機249
電子郵件：a63563@taisugar.com.tw
傳 真：05-3805935

54050
南投市中興路二街25-3號4A

受文者：南投縣建築師公會

發文日期：中華民國107年3月8日

發文字號：雲嘉土開二字第1077801599號

速別：普通件

密等及解密條件或保密期限：

附件：招標公告影本1份

主旨：檢送本區處「嘉義縣太保市嘉保段140地號1筆土地」徵求
投資開發商合作興建房屋招標公告1份(如附件影本)，請
惠予轉知所屬會員，請查照。

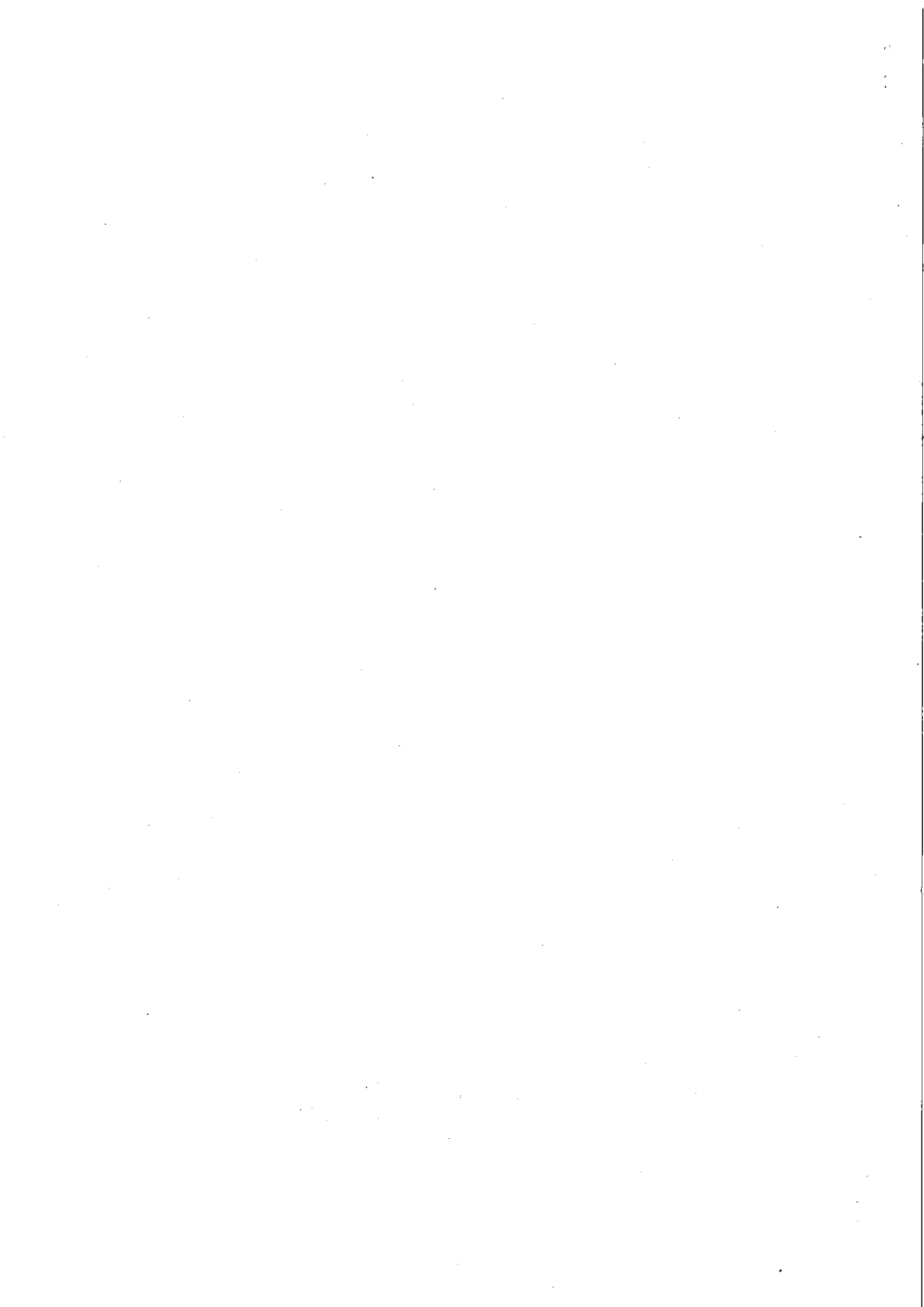
說明：依據本公司土地開發處107年2月2日土營字第1060030866
號函辦理。

正本：中華民國不動產開發商業同業公會全國聯合會、台灣省不動產開發商業同業公會聯合會、嘉義縣不動產開發商業同業公會、嘉義市不動產開發商業同業公會、雲林縣不動產開發商業同業公會、台南市不動產開發商業同業公會、台南市大台南不動產開發商業同業公會、彰化縣不動產開發商業同業公會、南投縣不動產開發商業同業公會、高雄市不動產開發商業同業公會、高雄市大高雄不動產開發商業同業公會、中華民國不動產仲介經紀商業同業公會全國聯合會、台灣省不動產仲介經紀商業同業公會、台南市不動產仲介經紀商業同業公會、雲林縣不動產仲介經紀商業同業公會、嘉義市不動產仲介經紀商業同業公會、彰化縣不動產仲介經紀商業同業公會、南投縣不動產仲介經紀商業同業公會、高雄市不動產仲介經紀商業同業公會、臺灣區綜合營造業同業公會、中華民國全國建築師公會、嘉義縣建築師公會、嘉義市建築師公會、雲林縣建築師公會、台南市建築師公會、彰化縣建築師公會、南投縣建築師公會、高雄市建築師公會

副本：台灣糖業股份有限公司土地開發處(含附件)

經理 賴坤發

文	年 107. 3. 12	日 第 205	號		
依 辦 人	處 長	處 長	處 長	處 長	處 長

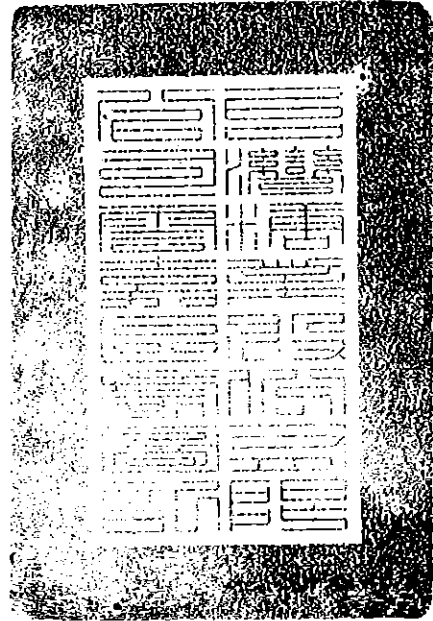


台灣糖業股份有限公司雲嘉區處 公告

發文日期：中華民國107年3月5日

發文字號：雲嘉土開二字第1077801481號

附件：



主旨：公告「嘉義縣太保市嘉保段140地號1筆土地」合作興建供住宅、店鋪使用之房屋招標有關事項。

依據：依據本公司土地開發處107年2月2日土營字第1060030866號函辦理。

公告事項：

一、招標名稱：「嘉義縣太保市嘉保段140地號1筆土地」合作興建房屋案。

二、招標地點：「嘉義縣太保市嘉保段140地號1筆土地」，面積為4,281.27平方公尺。

三、投標資格：投標人須為依法設立之公司，並符合下列各項條件之規定，始得參加投標，若投標人為2家以上之公司共同投標，則各公司皆須符合下列各項條件之規定。

(一)公司實收資本額應達新台幣2,500萬元以上。

(二)最近5年內(102年至106年)之任1年其營業收入曾達新台幣4,000萬元以上者或累計營業收入達新台幣1億元以上者。(本案倘係於上半年公告招標，上1年之營業收入

7,298元整(營業稅外加)。

八、開標日期：107年3月29日下午3時。另遇颱風來襲或其他突發事故，當地市(縣)政府宣佈停止上班時，順延至恢復上班第1日(不另公告)。

九、開標地點：本區處3樓會議室(禮堂)(地址：雲林縣虎尾鎮中山路2號)當眾開標。

十、投標人於得標後之義務：

(一)投標人於得標後，須為本基地房屋之興建與合於下列條件之營造廠商簽訂合作協議書(須經法院或民間公證)後始得與本公司雲嘉區處辦理簽約【詳本招標之投標須知第13條】，但投標人已兼具下列條件者不在此限：

- 1、經政府主管機關登記合格之乙等以上綜合營造業並符合營造業法得承攬本合建工程之營造廠商。
- 2、最近3年內在票據方面上無退票紀錄(如有退票但已辦妥清償註記者，視同無退票紀錄)且未欠繳稅者。

(二)違反前款規定辦理者，視同棄權，已繳納之押標金不予退還。

十一、檢舉

(一)本公司政風檢舉電話：(06) 3378682

檢舉信箱：70263台南大同郵局20之210號信箱

傳真：(06) 3378519

(二)法務部調查局檢舉電話：(02) 29188888

檢舉信箱：新店郵政第60000號信箱

(三)調查局雲林縣調查處檢舉電話：(05) 5328888

檢舉信箱：斗六郵政60000號信箱

(四)法務部廉政署檢舉電話：0800-286-586

檢舉信箱：10099國史館郵局第153號

傳真：(02)2381-1234

電子信箱：gechief-p@mail.moj.gov.tw

地址：10048台北市中正區博愛路166號

附註：一、餘詳投標須知等招標文件。

二、本案不受採購法限制，惟仍公告招標。

裝

訂

線

