

副本

發文方式：紙本郵寄

檔 號：

保存年限：

南投縣政府 函

540
南投市中興路二街25-3號4A

地址：54001南投市中興路660號
承辦人：林奕廷
電話：049-2226724
電子信箱：udn100@nantou.gov.tw

受文者：社團法人南投縣建築師公會

發文日期：中華民國111年6月23日
發文字號：府建管字第1110149022號
速別：普通件
密等及解密條件或保密期限：
附件：如主旨

主旨：函轉知勞動部職業安全衛生署為防止營建工程接近磚壁等構造物之場所從事開挖作業發生職業災害，函請協助向申報建築或拆除執照作業單位發送危害預防宣導資料，請確依該署函示配合辦理，以共同維護施工安全，請查照。

說明：依據勞動部職業安全衛生署111年6月17日勞職中4字第1111033931號函辦理。

正本：南投縣南投市公所、南投縣埔里鎮公所、南投縣草屯鎮公所、南投縣竹山鎮公所、南投縣集集鎮公所、南投縣名間鄉公所、南投縣鹿谷鄉公所、南投縣中寮鄉公所、南投縣魚池鄉公所、南投縣國姓鄉公所、南投縣水里鄉公所、南投縣信義鄉公所、南投縣仁愛鄉公所

副本：勞動部職業安全衛生署、社團法人南投縣建築師公會（含附件）、南投縣不動產開發商業同業公會（含附件）、本府建設處營繕工程科（含附件）、本府建設處建築管理科(6份)（含附件）

縣長 林明濤

本案依分層負責規定授權主管科長決行

收 文	年 月 日	第 號				
承 辦 人	主 委	任 員	財 務	常 務	理 事 長	

從事鋼筋綁紮發生鄰房磚牆倒塌致死災害

案情摘要

111年5月29日，鋼筋承攬人於工地從事大底基礎鋼筋綁紮作業時，鄰房磚牆發生倒塌，造成罹災者被倒塌之牆面壓埋，經救護車送醫急救後仍不治死亡。

肇災原因

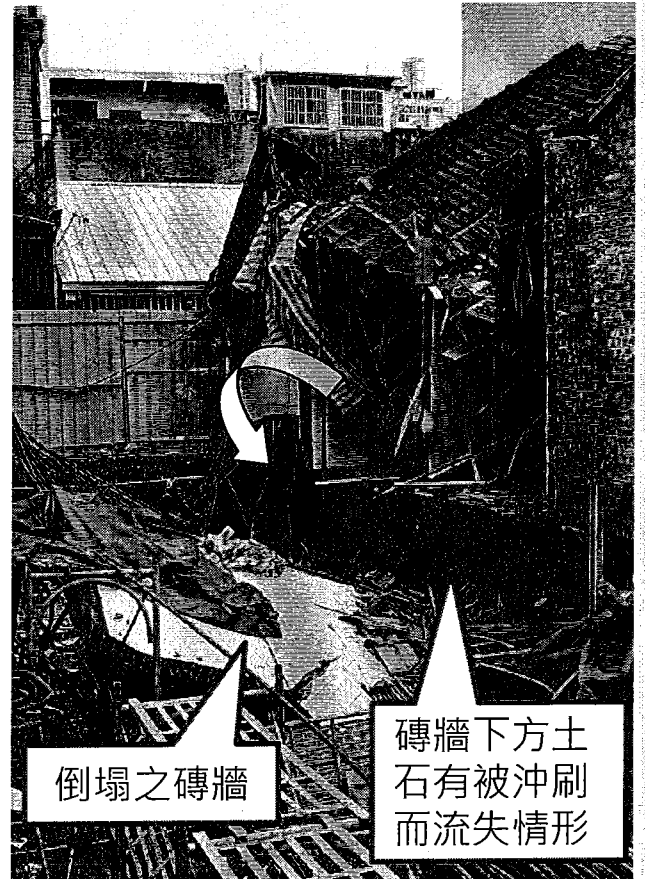
鄰房磚牆下方土石經開挖後造成基礎承载力不足，基地與鄰房間雖已設置部分C型鋼補強，惟未能有效防止磚牆倒塌，且近期連日下大雨，鄰房磚牆下方土石有部分被冲刷而流失，導致該鄰房磚牆因失去支撐而倒塌。

防災對策

雇主使勞工於構造物之周邊有發生倒塌之虞之場所作業者，應有防止發生倒塌、崩塌之設施。(營造安全衛生設施標準第13條第2款暨職業安全衛生法第6條第1項)

企業衝擊

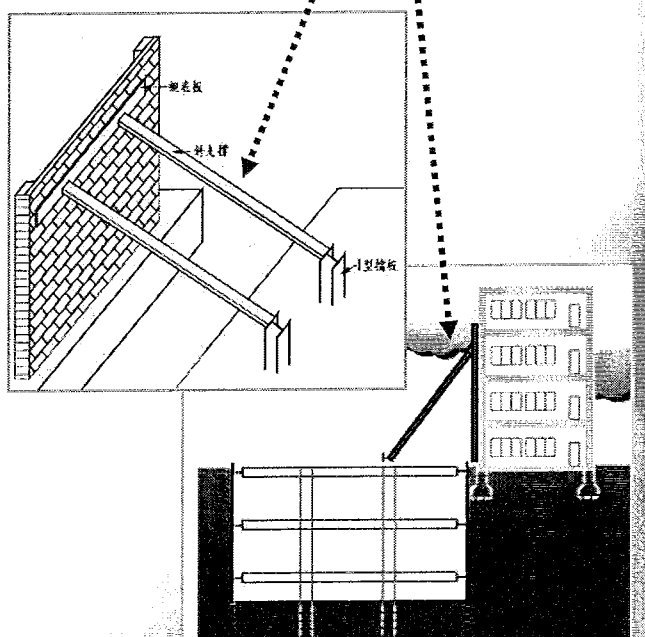
1. 雇主會有停工、罰鍰、過失致死刑責、民事損害賠償責任及被公布於職災地圖網站。
2. 重大職災衝擊其他工作者心理及影響企業名譽與社會觀感。
3. 造成工程進度延宕。



倒塌之磚牆

磚牆下方土石有被冲刷而流失情形

從事開挖作業前，應以擋土支撐、斜撐等防止周邊構造物倒塌。



勞動部職業安全衛生署

OCCUPATIONAL SAFETY AND HEALTH ADMINISTRATION, MINISTRY OF LABOR

檔 號：
保存年限：

勞動部職業安全衛生署 函

地址：臺中市南屯區黎明路2段501號7樓
承辦人：廖偉全
電話：04-22550633分機433
傳真：04-22551634
電子信箱：os425@osha.gov.tw

受文者：南投縣政府建設處

發文日期：中華民國111年6月17日

發文字號：勞職中4字第1111033931號

速別：普通件

密等及解密條件或保密期限：

附件：從事鋼筋綁紮發生鄰房磚牆倒塌致死災害預防宣導單張(1033931A00_ATTCH1.pdf)

主旨：為防止營建工程接近磚壁等構造物之場所從事開挖作業發生職業災害，惠請貴單位核發建築執照時，協助向申報建築或拆除執照作業之事業單位發送危害預防宣導資料及副知本署中區職業安全中心，俾便實施監督抽查，共同維護施工安全，請查照。

說明：

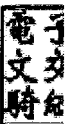
- 一、鑑於近期營造工程磚牆倒塌之災害頻傳，除造成該工程人員傷亡外，亦可能危及周遭民眾及其他構造物；為共同防止營建工程接近磚壁等構造物之場所從事開挖作業發生職業災害或造成公共危險，惠請貴單位協助督促事業單位確實依職業安全衛生法令規定落實施工安全管理。
- 二、檢附災害預防宣導單張1份(如附件)，電子檔可至本署營造業職業安全衛生管理系統資訊應用平台 (<https://coshms.osha.gov.tw/Default.aspx>) /營造減災精進文件下載/擴大宣導行銷量能/02_職安署中區中心宣導資料下載。

正本：苗栗縣政府工商發展處、臺中市政府都市發展局、彰化縣政府建設處、南投縣政

建築管理科 收文:111/06/20



D01110010054 有附件



府建設處、雲林縣政府建設處

副本：

電 2832/00/20 文
交 09: 換 08 章

裝

訂



線