

### 臺北市政府都市發展局 函

地址：臺北市信義區市府路1號9樓  
承辦人：張晉誠  
電話：02-27208889轉8282  
傳真：02-27593318  
電子信箱：udd-zjc@mail.taipei.gov.tw

受文者：中華民國全國建築師公會

發文日期：中華民國111年6月23日  
發文字號：北市都設字第1113049109號  
速別：普通件  
密等及解密條件或保密期限：  
附件：公告內容請逕至本府都市發展局網站下載（網址：[https://www.gis.udd.gov.taipei/P\\_RegList.aspx](https://www.gis.udd.gov.taipei/P_RegList.aspx)）

主旨：有關「臺北市都市設計及土地使用開發許可審議收件查核表」及「臺北市都市設計及土地使用開發許可審議『公開圖說』及『3D模型』標準版格式範例」，詳如說明，請轉所屬會員知照。

說明：

一、本局「臺北市都市設計及土地使用開發許可審議服務平台」，本年度因新增「公開圖說」及「3D模型」上傳功能，爰公告前開功能標準版格式範例，並修正旨揭收件查核表，將其納入收件查核事項。

二、前開上傳功能，辦理期程說明如下：

(一)試辦：111年7月1日至8月31日。未依新版收件查核表上傳新增項目者，申請都審案仍可下載都審申請書（二維條碼），惟本局收件後以退補正方式辦理。

(二)正式實施：111年9月1日起，未依新版收件查核表上傳新增項目者，無法下載都審申請書（二維條碼）。

三、都審收件新增項目說明如下：

收 文	年 111. 7. 14	日 第 570	號
承 辦 人	秘 書	主 委	任 員
		財 務	常 務
		理 事 長	第 1



(一)公開圖說：為提供各開發案套繪鄰地都審案外部開放空間、景觀配置計畫及建築材質色系之參考圖說。

(二)3D模型：係都審案製作模擬圖使用之電子檔案，其目的係整合本局建置之無紙化雲端3D GIS圖台並實現三維空間視覺化討論，有助於提升審議品質。

四、旨揭修正收件查核表及標準版格式範例，請逕至本局網站—便民服務系統項下之「臺北市都市設計及土地使用開發許可審議審議服務平台／都市設計審議／都審暨相關法令資訊／都審相關規定及函釋」下載。

正本：中華民國全國建築師公會、臺北市建築師公會、台北市不動產開發商業同業公會  
副本：中華民國公共工程資訊學會、臺北市都市更新處、臺北市政府都市發展局局(住宅工程科)、臺北市政府工務局(暨所屬單位)、臺北市政府捷運工程局(暨所屬單位)、臺北市政府都市發展局秘書室

電 2022/06/24  
交 換 文 章

檔 號：

保存年限：

## 臺北市政府都市發展局 函

地址：臺北市信義區市府路1號9樓

承辦人：張晉誠

電話：02-27208889轉8282

傳真：02-27593318

電子信箱：udd-zjc@mail.taipei.gov.tw

受文者：

發文日期：中華民國111年6月23日

發文字號：北市都設字第1113049109號

速別：普通件

密等及解密條件或保密期限：

附件：公告內容請逕至本府都市發展局網站下載（網址：[https://www.gis.udd.gov.taipei/P\\_RegList.aspx](https://www.gis.udd.gov.taipei/P_RegList.aspx)）

主旨：有關「臺北市都市設計及土地使用開發許可審議收件查核表」及「臺北市都市設計及土地使用開發許可審議『公開圖說』及『3D模型』標準版格式範例」，詳如說明，請轉所屬會員知照。

說明：

一、本局「臺北市都市設計及土地使用開發許可審議服務平台」，本年度因新增「公開圖說」及「3D模型」上傳功能，爰公告前開功能標準版格式範例，並修正旨揭收件查核表，將其納入收件查核事項。

二、前開上傳功能，辦理期程說明如下：

(一)試辦：111年7月1日至8月31日。未依新版收件查核表上傳新增項目者，申請都審案仍可下載都審申請書（二維條碼），惟本局收件後以退補正方式辦理。

(二)正式實施：111年9月1日起，未依新版收件查核表上傳新增項目者，無法下載都審申請書（二維條碼）。

三、都審收件新增項目說明如下：

(一)公開圖說：為提供各開發案套繪鄰地都審案外部開放空間、景觀配置計畫及建築材質色系之參考圖說。

(二)3D模型：係都審案製作模擬圖使用之電子檔案，其目的係整合本局建置之無紙化雲端3D GIS圖台並實現三



維空間視覺化討論，有助於提升審議品質。

四、旨揭修正收件查核表及標準版格式範例，請逕至本局網站－便民服務系統項下之「臺北市都市設計及土地使用開發許可審議審議服務平台／都市設計審議／都審暨相關法令資訊／都審相關規定及函釋」下載。

正本：中華民國全國建築師公會、臺北市建築師公會、台北市不動產開發商業同業公會  
副本：中華民國公共工程資訊學會、臺北市都市更新處、臺北市政府都市發展局局(住宅工程科)、臺北市政府工務局(暨所屬單位)、臺北市政府捷運工程局(暨所屬單位)、臺北市政府都市發展局秘書室

環

訂

線



## 修正「臺北市都市設計及土地使用開發許可審議案」收件查核表

本查核表係協助檢核都審案申請圖書及文件之完整性。

【1. 案名】

【2. 設計單位】

查核項目		查核結果			
		有	無	備註	
(一) 線上申請書 (二維)	1.	「線上申辦日期」應於有效期限14個日曆天內書面掛號。			
	2.	確認申請類別及程序無誤。			
	3.	申請人/單位及設計單位名稱及聯絡資訊應完整,並以正章用印。			
(二) 都審報告書 (含上傳)	1.	應檢附完整圖說及文件份數。 (1)一般審議案:除核定階段外,其餘各階段應繳交5份報告書。 (2)大稻埕歷史風貌特定專用區案:除核定階段外,其餘各階段應繳交9份報告書。 (3)核定階段:2份報告書			
	2.	報告書用印處皆以正章用印(核定報告書全數,其餘階段至少1份)。			
	3.	申請書、委託書、切結書、資訊同意書等申設單位皆需用印,切結書需申請單位用印(不得代理);涉多人/家申請單位需委託代理時,應檢附委託代理申請等相關書件。			
	4.	線上申請書與都審報告書之相關內容應相符。			
	5.	汽車位數量大於150輛,應檢附交評報告書。			
	6.	屬變更設計案,應檢附前次核定函文及變更前後圖說對照。			
	7.	「案件類型」為新案或變更設計者(除不影響原核定方案外)應上傳3D模型,格式如下: (1)大小不限、格式須為skp(支援2018(含)以下版本)或ifc (2)模型方向須為正北 (3)模型原點須為x=0, y=0, z=0 (4)模型單位須為公尺			
	8.	「審查流程」為核定階段者應上傳R6-公開圖說,包含: (1)R6-1-平面圖(開放空間) (2)R6-2-平面圖(景觀配置) (3)R6-3-立面圖 (4)R6-4-模擬圖			
	<b>書圖內容文件提醒事項</b>				
	1.	審議服務平台上傳之報告書電子檔應與紙本相符,含申設單位用印、建築計畫資料表、頁碼編排等。線上申請書與建築計畫資料表不得後製修圖。			
2.	應檢附都審各階段相關退補正、會議紀錄函文及紀錄本文影本(版面不得縮放)。				
3.	受理過程之函文及承辦人應如實填妥。				
4.	頁碼應與電子檔頁號對應,以阿拉伯數字連續編碼,禁止以其他數字編號(如:1-1~1-2、I~III)。				

符合收件標準

不符合收件標準

查核人員:

日期

日期

# 臺北市都市設計及土地使用開發許可審議 公開圖說及3D模型標準版格式範例

一、都審系統建置時程及改版預定辦理期程

二、線上申辦流程變更處

三、公開圖說 (R6)

四、3D模型

## 一、都審系統建置時程及改版預定辦理期程

110年6月15日

都審服務平台後端資料系統建置完成，都審文件全面電子化

110年7月1日

都審收費法規施行及都審帳務系統上線，正式開始收費

110年

110年5月18日

無紙化雲端建置都審3D模型平台提供3D模型上繳及檢視

110年3月16日

都審服務平台前端改版上線，線上申辦功能更新，提供都審文件及會議紀錄查詢

111年3月24日

模型上繳、帳務系統調整、前端及後端系統資料介接API，等四項功能改版

111年4月22日

開發審議圖台更新，地圖介面展示都審案件位置及資料，包含審議中、已核定案件及其公開圖說

111年

111年6月23日

公告都審服務平台第2次改版訊息，新增R6-公開圖說上傳及3D模型上繳功能

111年9月1日

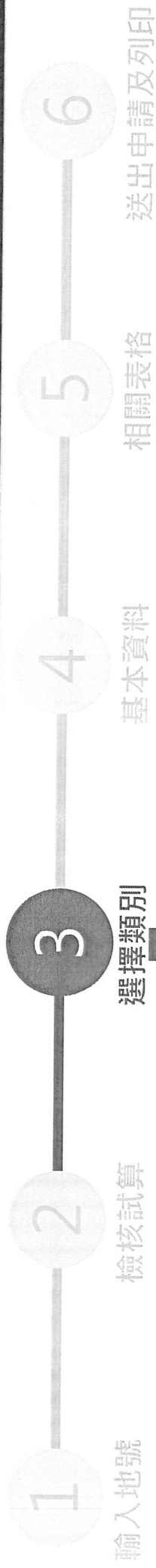
新收件標準正式上線，新申請案須上傳R6-公開圖說及3D模型

111年7月1日~8月31日

改版試辦期勸導，辦理線上說明會，意見蒐集與回饋



## 二、線上申辦流程-變更處



### 步驟3 選擇類別

※ 請點選建置議程序、審查流程，再輸入該類別程序下欲申請第幾次審查

案件類別:

新案

請選擇案件類別

新案

新案-預審

新案-部分新增改建或公共設施用地合併開發

新案-都市設計準則

變更設計

審查流程:

核定

請選擇審查流程

幹事會

委員會

核定

1. 所選取的地號範圍為第一次申請，請選擇【新案】。
2. 同一基地內部分增改建(如學校、醫院)或公共設施用地合併開發，請選擇【新案-部分新增改建或公共設施用地合併開發】。

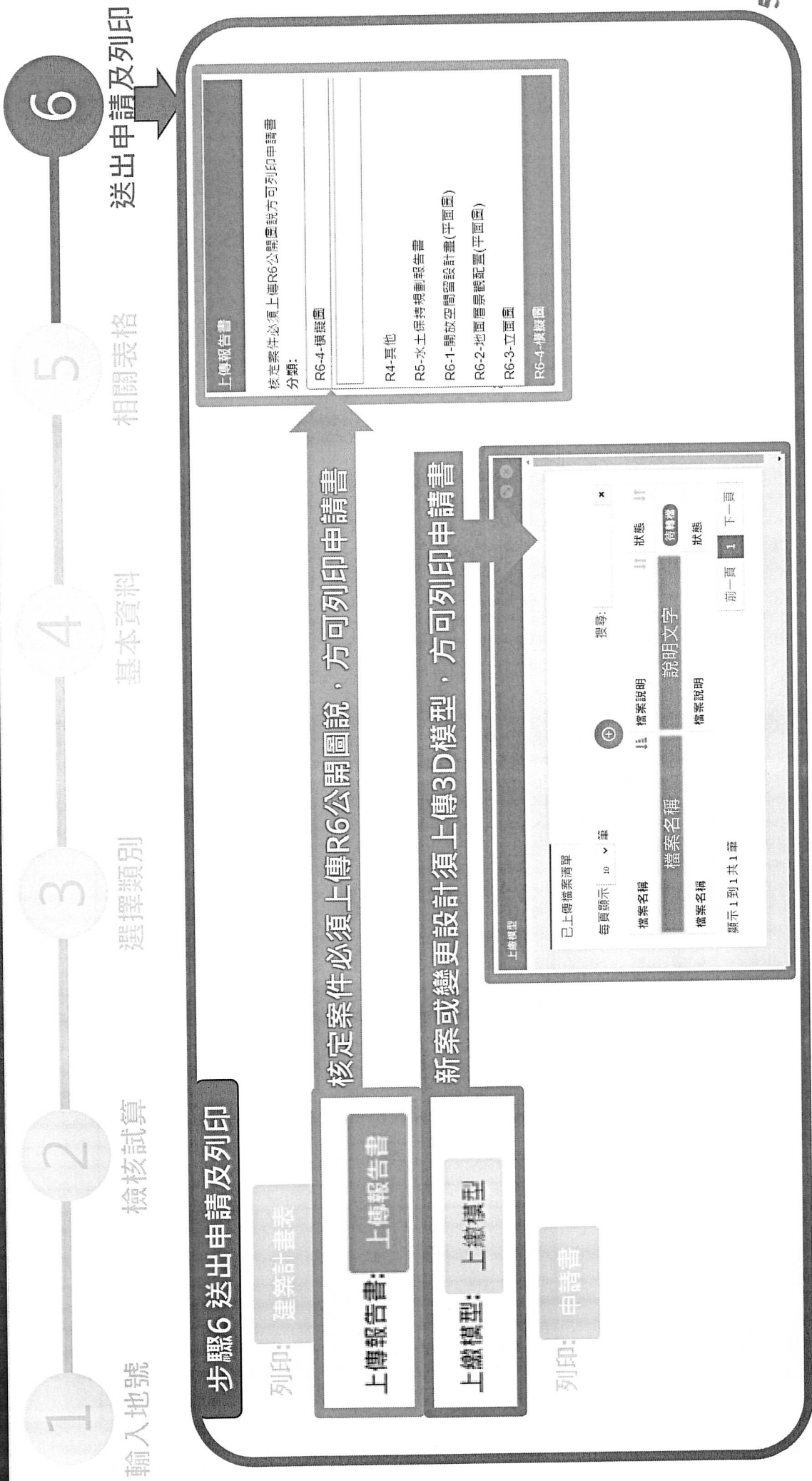
**案件類別=新案或變更設計，後續必須上傳3D模型**

規定請選擇【新案-預審】。

1. 公有第三地：公有建築地或公立高級學校(含幼兒園)之間

**審查流程=核定案件，後續必須上傳R6公開圖說**

## 二、線上申辦流程-變更處



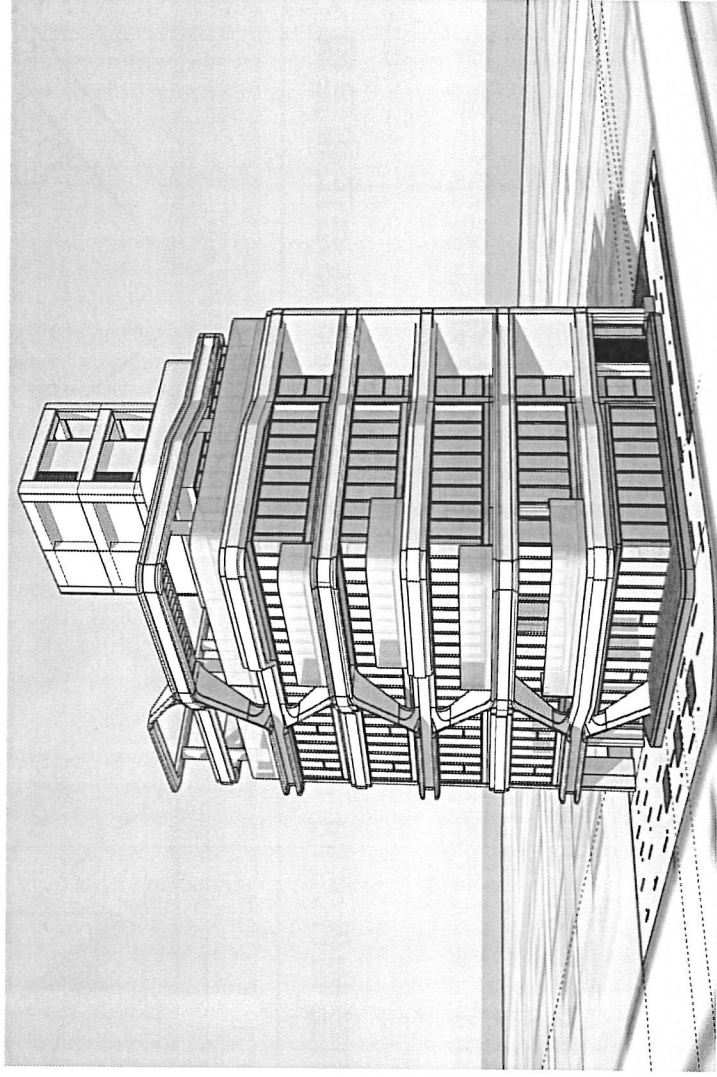




## 四、3D模型

### 上傳內容：製作都審報告書模擬圖所使用的三維模型

1. 檔案大小不限，檔案格式須為 SKP(2018版本以下) 或 IFC
2. 模型繪製比例單位須為公尺(meter)，模型繪製原點設定為「 $x=0,y=0,z=0$ 」

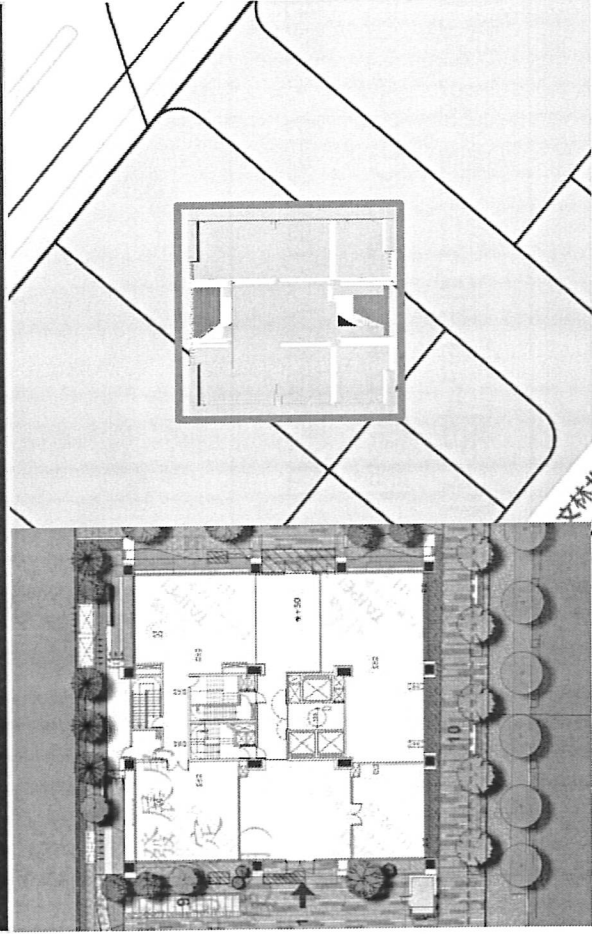


## 四、3D模型

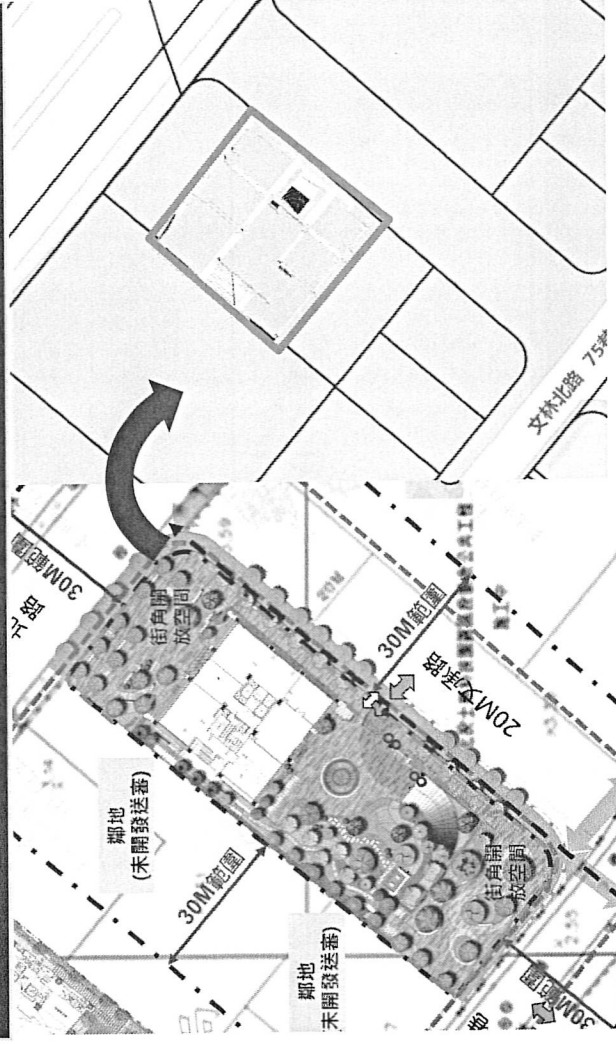
### 上傳注意事項1：模型方向必須設定為正北

- 係指模型上繳入3D GIS圖台時，物件方向必須以地圖呈現之正北方為準，並非都審報告書平面圖慣用視點顯示之上方。
- 倘檔案上繳前，未於電腦圖形軟體內先調整物件方向，則3D GIS圖台建築物將無法正確呈現。

#### 物件未依地圖正北方調整



#### 物件方向應依地圖正北方調整

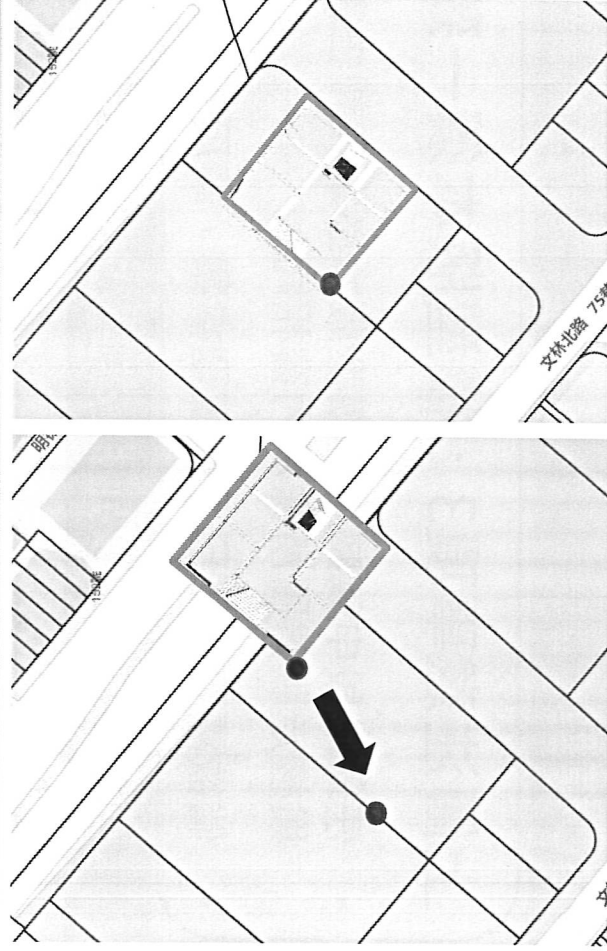


## 四、3D模型

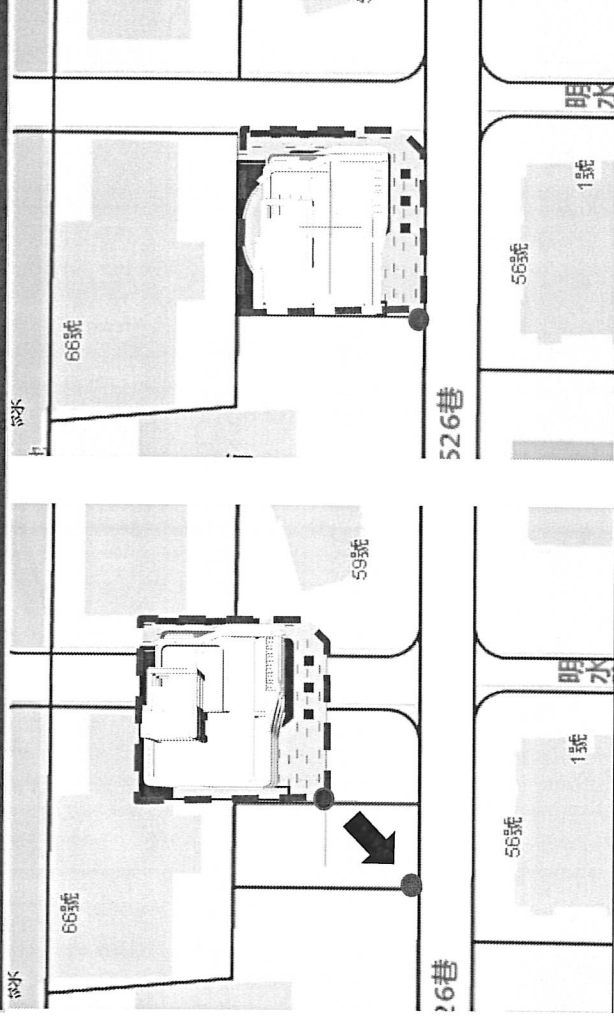
### 上傳注意事項2：模型座標請自行微調

- 3D模型上傳成功後，請於案件列表內點選「檢視模型」至3D GIS圖台檢視，預設的起始座標位置會自動定位至基地代表號土地位置。倘遇起始座標偏移，請「編輯座標位置」手動微調。
- 倘有繪製基地內地面範圍，將更容易對準建築量體至基地內正確位置(特別是多棟建築)。

### 3D模型座標偏移請上傳後修正



### 3D模型有繪製基地內範圍

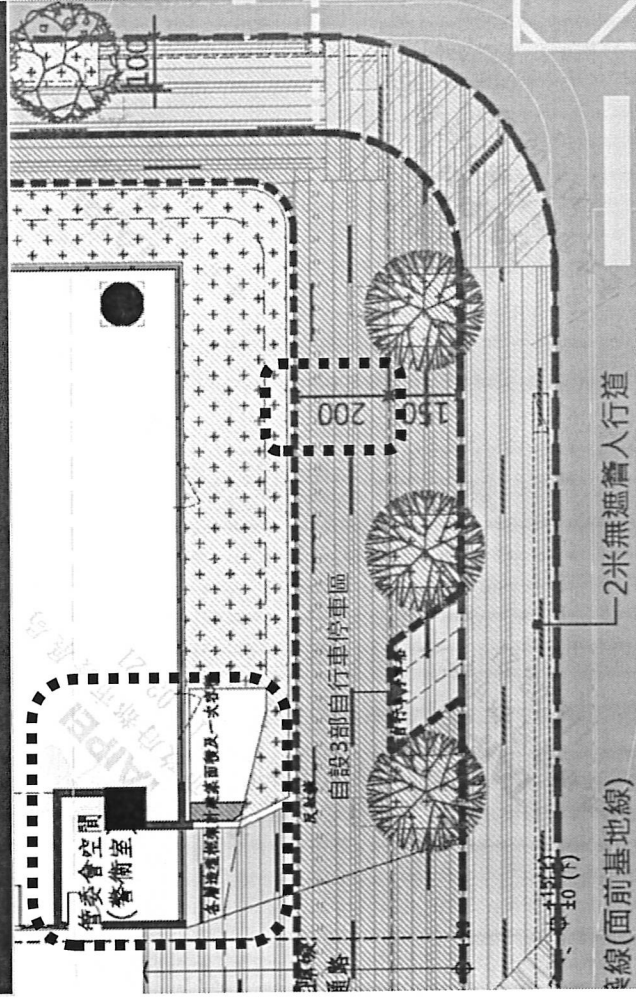


## 四、3D模型

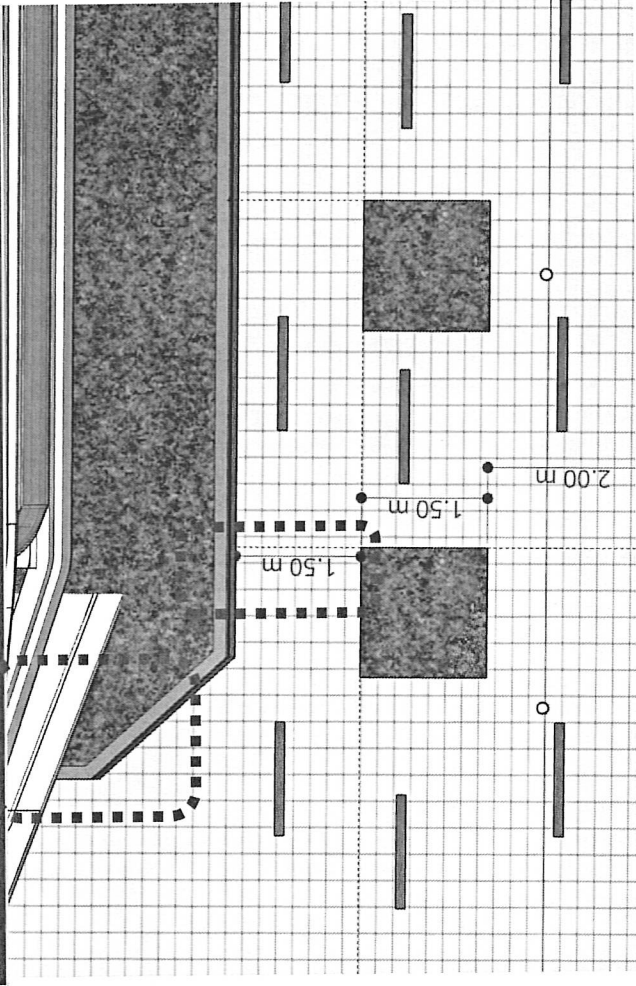
### 上傳注意事項3：模型版本須一致

- 任何階段申請時上傳模型版本必須與報告書版本一致，例如申請核定時，3D模型量體內容應與核定版書圖所標示內容相同。
- 倘欲需要修正已上傳模型檔案，請用相同檔名檔案覆蓋，說明文字要標註清楚

### 送核定版本圖說



### 對應3D模型(應修正)



量體(面前基地線)

2米無遮擋人行道