

內政部國土管理署 函

地址：105404臺北市松山區八德路2段342號

聯絡人：黃靖諺

聯絡電話：02-87712919

電子郵件：yen2048@nlma.gov.tw

傳真：02-87712709

受文者：中華民國全國建築師公會

發文日期：中華民國113年12月6日

發文字號：國署建管字第1130118845號

速別：普通件

密等及解密條件或保密期限：

附件：(請至本署附件下載區<https://docdl.nlma.gov.tw/>下載附件，驗證碼：W2PYE4)

主旨：勞動部函以，113年「營造業墜落打擊年」之建築工程屋頂、電梯井、管道間、臨時開口、施工架等易發生墜落災害場所加強盤點、列管及巡查，請加強注意並配合辦理，請查照。

說明：

一、依勞動部113年11月1日勞職授字第1130207108號函(如附件1)及本部113年11月13日內授國總字第1130813525號函辦理。

二、「建築工程易發生墜落場所危害預防」宣導資料1份。(如附件2)，請周知所屬會員。

正本：中華民國不動產開發商業同業公會全國聯合會、中華民國全國建築師公會、中華民國土木技師公會全國聯合會、中華民國結構工程技師公會全國聯合會、中華民國電機技師公會、中華民國室內設計裝修商業同業公會全國聯合會、台灣省室內設計裝修商業同業公會、中華民國冷凍空調技師公會全國聯合會

副本：電 文  
交 換 章  
2024/12/06  
13:03:11

收 文	年13. 12.月12	日第	110	號
承辦人	秘 書	主 委	任 員	財 務 常 務 理 事 長
				第 1 頁，共 1 頁

# 營造業墜落打擊圖卡

墜落打擊跟我這樣做！



# 三大場所需要注意

遇到屋頂、開口、施工架這三大場所要特別注意墜落災害，看看現場有沒有防墜設施。

屋頂

開口 (註)

施工架

註:包括電梯直井、管道間、樓板及樓梯等開口



墜落打擊年專區

營造業墜落打擊年宣傳圖卡

廣告

# 屋頂要有護欄

屋頂應設置臨時性護欄或永久性欄杆

任何方向都能抵抗75kg荷重無顯著變形

高度90cm以上

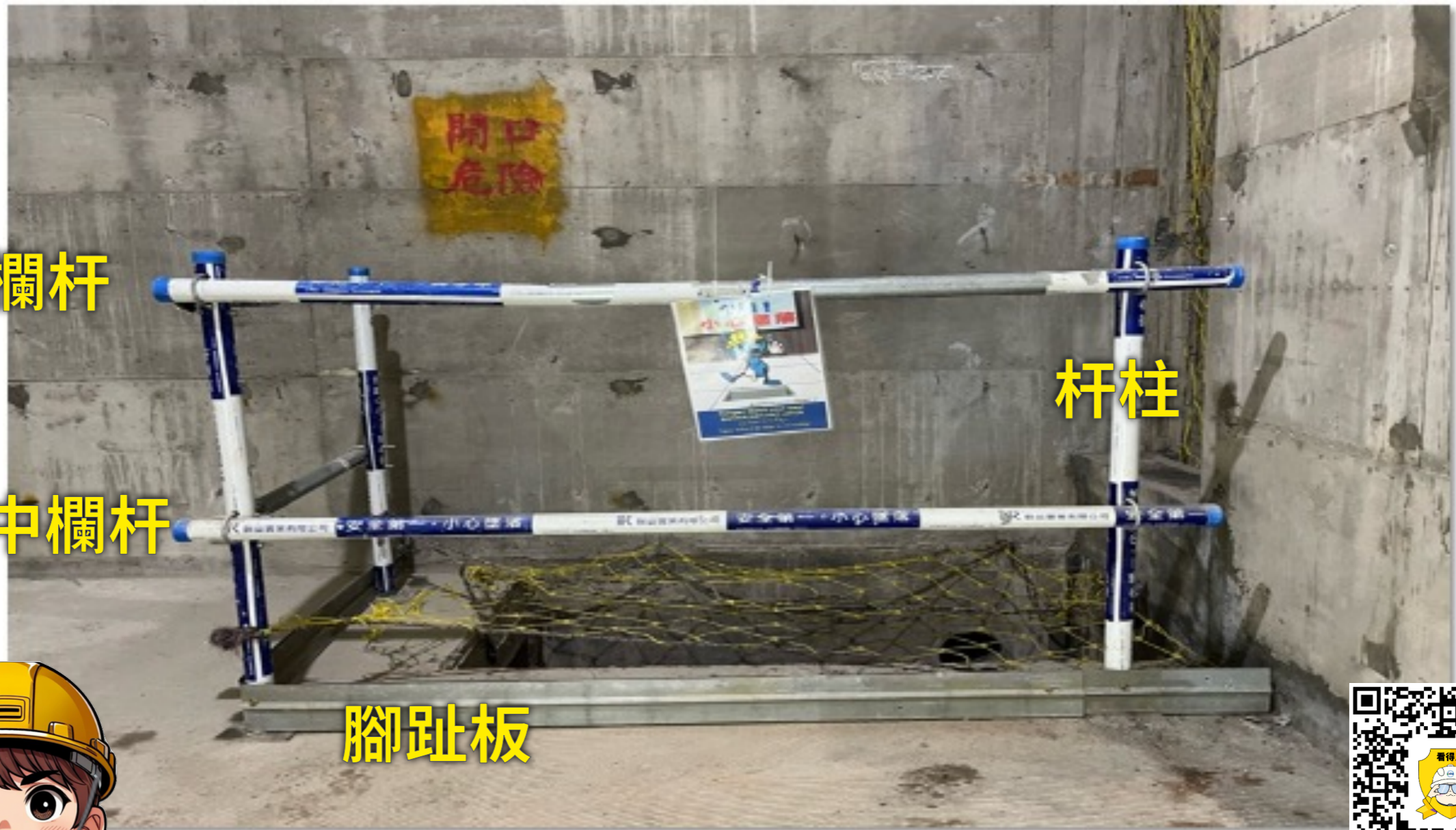


墜落打擊年專區

營造業墜落打擊年宣傳圖卡

廣告

# 管道間開口要有護欄



上欄杆

杆柱

中欄杆

腳趾板

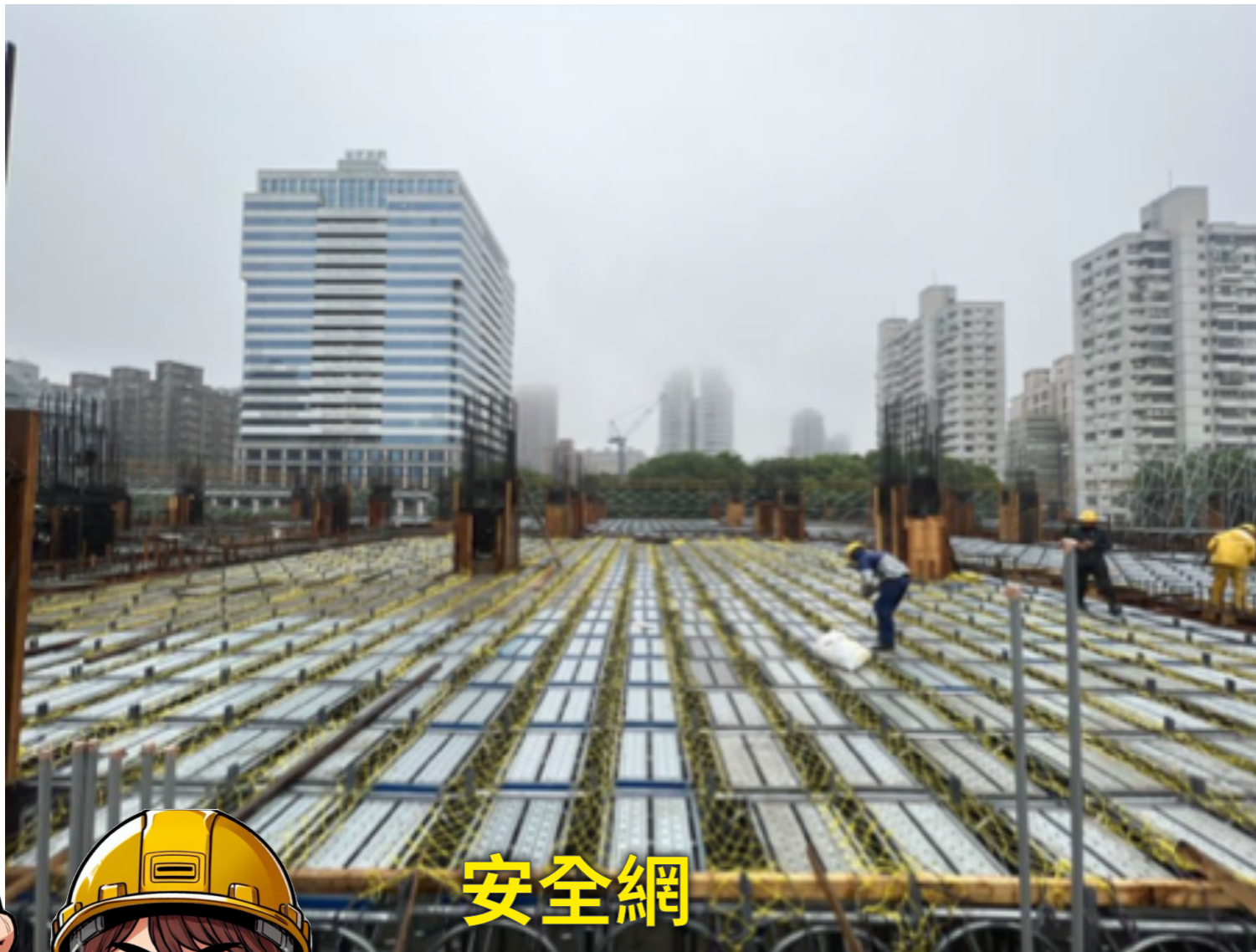


墜落打擊年專區

營造業墜落打擊年宣傳圖卡

廣告

# 臨時開口要有護欄與安全網



墜落打擊年專區

營造業墜落打擊年宣傳圖卡

廣告

# 電梯直井開口要有防墜設施

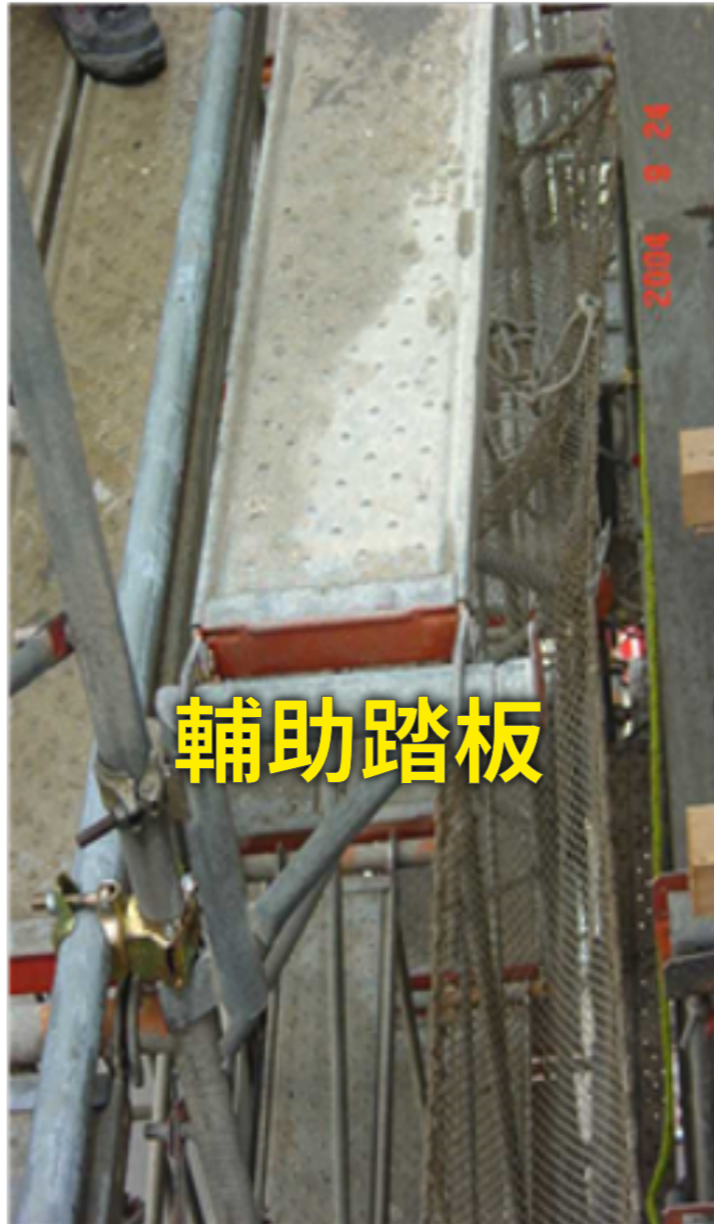
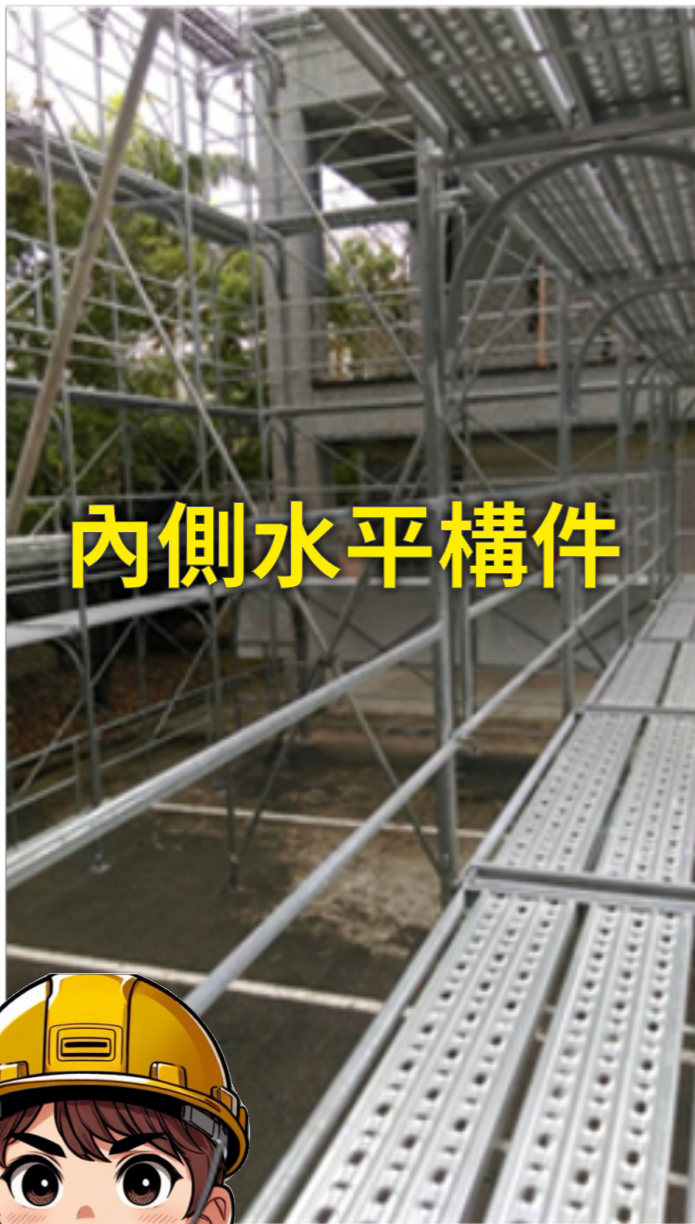


墜落打擊年專區

營造業墜落打擊年宣傳圖卡

廣告

# 施工架要有防墜設施



墜落打擊年專區

營造業墜落打擊年宣傳圖卡

廣告

# 墜落打擊看得見技巧

利用安全看得見技巧讓墜落打擊措施更有效



墜落打擊年專區

營造業墜落打擊年宣傳圖卡

廣告

# 網站資源

## 重大職災案例 × 宣導海報 × 宣導影片

回首頁 | 網站導覽 | RSS | English | 意見信箱(勞機申訴) | 雙語辭彙 字級：[小](#) [中](#) [大](#)



勞動部職業安全衛生署

OCCUPATIONAL SAFETY AND HEALTH ADMINISTRATION, MINISTRY OF LABOR

請輸入文字



進階搜尋

職業災害預防 勞工健康 勞動檢查 過勞認定 職業病

[本署介紹](#) | [重大政策](#) | [職業安全](#) | [職業衛生](#) | [勞動檢查](#) | [職災保護](#) | [新聞與公告](#) | [業務統計](#) | [便民服務](#) | [法規專區](#)

### 營造安全

業務介紹

墜落危害預防宣導專區

施工架作業安全

營造工程風險評估

營造業職業安全衛生管理

案件公告

管理系統

衛生促進

現在位置：[首頁](#) / [職業安全](#) / [營造安全](#)

### 墜落危害預防宣導專區

#### 112 年營造業墜落重大職業災害案例

顯示條件查詢

- 發布單位：職業安全組
- 更新日期：2024-03-27
- 發布日期：2024-03-25
- 點閱次數：2,460

#### 113年「營造業墜落打擊年」宣導海報

- 發布單位：職業安全組
- 更新日期：2024-05-16
- 發布日期：2024-03-05
- 點閱次數：41,834

#### 113年「營造業墜落打擊年」宣導易拉展

- 發布單位：職業安全組
- 更新日期：2024-03-12
- 發布日期：2024-02-29
- 點閱次數：3,196



墜落危害預防宣導專區

營造業墜落打擊年宣傳圖卡

廣告



# 網站資源

施工風險評估 × 科技減災作法 × 看得見技巧

The screenshot shows the top section of the OSHA website. At the top left is the OSHA logo and the text: 勞動部職業安全衛生署 (Occupational Safety and Health Administration, Ministry of Labor) and 營造業職業安全衛生管理系統資訊應用平台. At the top right are links for 網站導覽 | 意見回饋 and a user profile for 李秉展 (pinchan.lee@gmail.com) with a 登出 button. Below the header is a navigation bar with 首頁, 活動與消息, 減災運動, 資源下載, and 系統連結. The main banner features a large yellow shield with a cartoon worker wearing a white hard hat and safety glasses. Below the shield is the main title: 營造業安全看得見減災運動. The banner also includes illustrations of construction workers, a crane, a yellow tractor, a laptop displaying BIM/GIS data, and a QR code. The QR code is labeled 看得見 and is positioned next to the text 墜落打擊年專區.

營造業墜落打擊年宣傳圖卡

廣告

# 營造業墜落打擊年

## 建築工程繪製開口地圖

開口清查

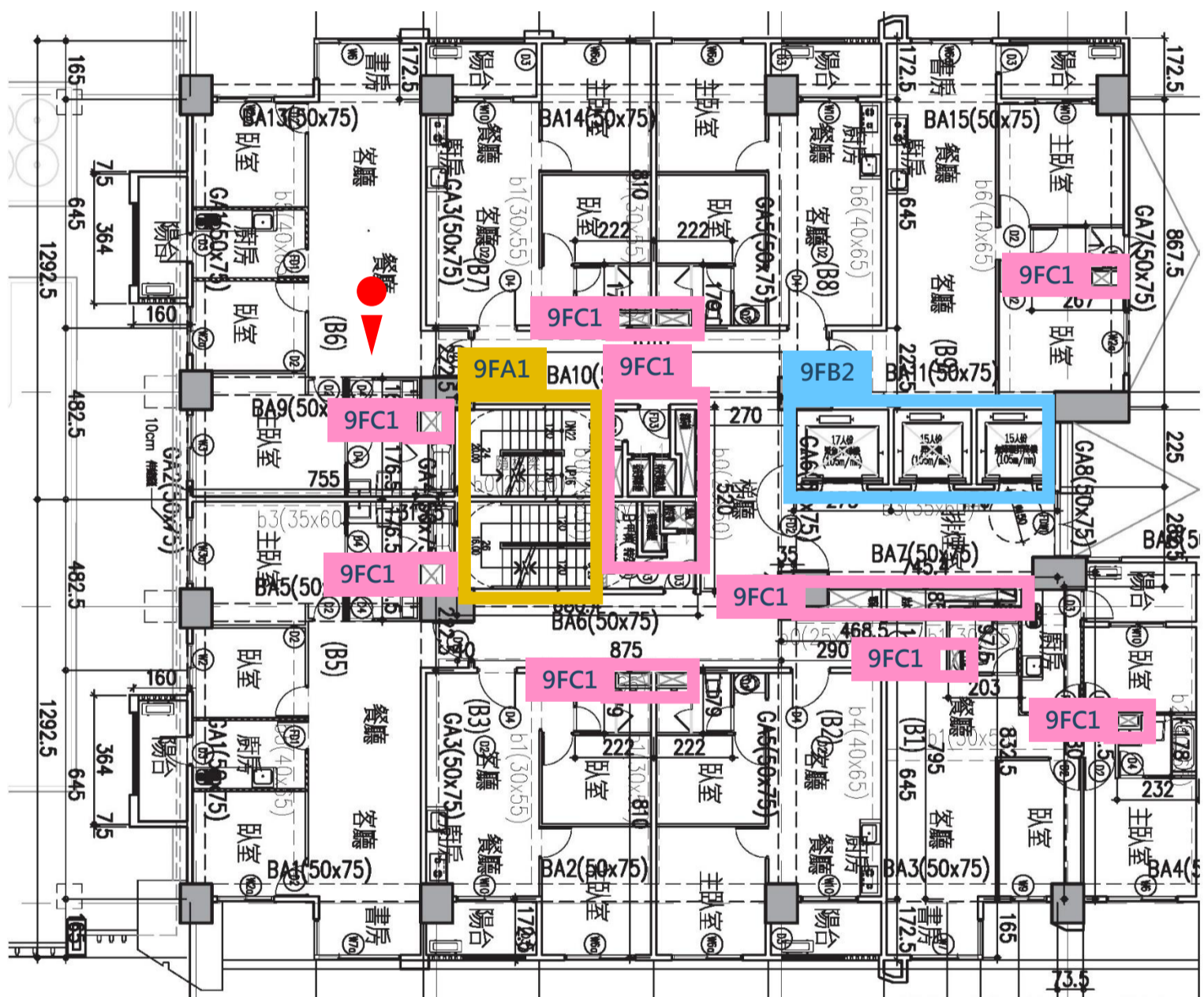
開口防護

開口地圖

### 9F 開口地圖

編號	開口形式	維護狀況
9FA1	樓梯開口	樓梯安全扶手設置
9FB1	電梯開口	GIP欄杆+輕隔間
9FC1	管道開口	GIP欄杆+DECK板

-  目前位置
-  樓梯開口
-  管道開口
-  電梯開口



## 營造業安全看得見減災運動



更多資訊請參考：  
<https://coshms.osha.gov.tw/>  
#營造業墜落打擊年



<https://pse.is/5xck3u>  
#墜落危害預防宣導專區



此圖為AI生成

廣告