

### 桃園市政府文化局 函

地址：33053桃園市桃園區縣府路21號  
承辦人：業務助理 顏雅培  
電話：03-3322592#8601  
電子信箱：80012087@mail.tycg.gov.tw

受文者：中華民國全國建築師公會

發文日期：中華民國113年12月12日  
發文字號：桃市文資字第1130026794號  
速別：普通件  
密等及解密條件或保密期限：  
附件：如說明五 (376736400E\_1130026794\_ATTACH1.pdf)

主旨：謹訂於114年2月1日起停止收受本市「查詢開發範圍有無位於環境敏感地區」類型公文一事，詳如說明，請查照。

說明：

- 一、依區域計畫及非都市土地開發相關法令規定，申請開發涉及土地使用分區或使用地變更於實質審查前，需先向各主管機關查詢開發範圍有無位於環境敏感地區。
- 二、本局查復項目為文化資產相關項目，含第1級敏感區之古蹟保存區、考古遺址2項，及第2級敏感區之歷史建築、文化景觀2項。
- 三、為加速查詢之便利性，本局建置「桃枝開花—桃園文化資產開發查詢網」，提供用地查詢簡政便民，於113年3月1日至114年5月31日開放試營運。
- 四、系統試營運已趨穩定，謹訂於114年2月1日當日起停止收受「用地查詢」業務公文，一律更為使用線上系統查詢，以利有效運用公務資源，提升整體行政效益。敬請貴單位協助公告周知。

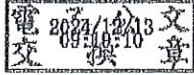


收文	年 114	月 12	日 第 12	號
承辦人	秘書	主任	委員	財務
			常務	理事
				第 1 頁，共 2 頁

五、檢附查詢網宣傳摺頁1份。

正本：本府各局處、本市各區公所、財政部國有財產署北區分署桃園辦事處、內政部國土管理署、桃園不動產開發商業同業公會、中華民國不動產開發商業同業公會全國聯合會、桃園市第一地政士公會、桃園市大桃園地政士公會、中華民國全國建築師公會、社團法人中華民國地政士公會全國聯合會、中華民國不動產估價師公會全國聯合會、桃園市建築師公會、社團法人桃園市地政士公會、桃園市不動產估價師公會

副本：



裝

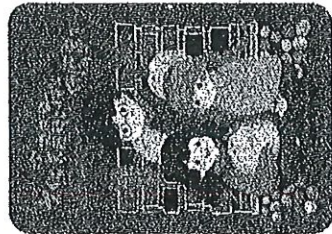
訂

線



### 查詢結果涉及文化資產怎麼辦?

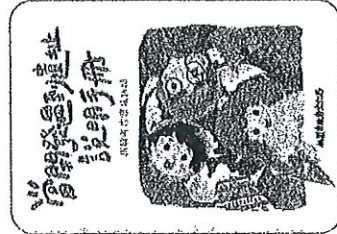
▶ 如查詢涉及建築類有形文化資產，可參閱「文化資產關我什麼事?—古蹟、歷史建築篇」。



線上閱讀



▶ 如查詢涉及考古遺址，可參閱「當開發遇到遺址一書」。



線上閱讀



關於本系統...

1. 開發單位可查詢開發行為涉及有形文化資產保存評估作業。
2. 目的事業主管機關可複查所受理是否涉及文化資產之證明文件。

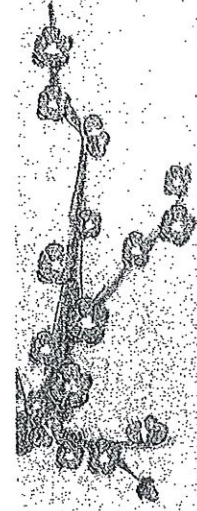
立即查詢



指導單位：桃園市政府  
 主辦單位：桃園市議會  
 執行單位：桃園市考古文化中心  
 承辦單位：亞德科技股份有限公司

廣告

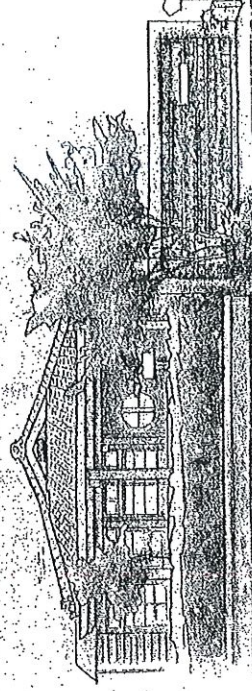
桃園文化資產開發查詢網



# 桃枝開花

桃園文化資產開發查詢網

## 操作簡介



用地查詢線上申辦!

環境影響評估  建照、雜照  用地取得前置  
 申請前置

一鍵查詢土地是否涉及有形文化資產

