

正本

發文方式：紙本郵寄

檔號：

保存年限：

# 南投縣政府 函

南投市忠孝三街8號

地址：54001南投市中興路660號  
承辦人：專員 林原永  
電話：049-2226724  
電子信箱：yung0219@nantou.gov.tw

受文者：社團法人南投縣建築師公會

發文日期：中華民國114年7月25日

發文字號：府建管字第1140171270號

速別：普通件

密等及解密條件或保密期限：

附件：如主旨

主旨：檢送營造業防災重點-高風險職災案例及防災對策，請加強宣導，請查照。

說明：高風險職災案例主要集中在營造業，例如從事模板、鋼筋、拆除等作業時，容易發生墜落、倒塌、感電等災害，造成人員傷亡。防災對策方面，應加強作業環境的安全檢查，提供完善的安全防護設施，並落實安全教育訓練，提升勞工的安全意識和技能。

正本：社團法人南投縣建築師公會、南投縣不動產開發商業同業公會、台灣區綜合營造業同業公會南投辦事處、南投縣土木包工商業同業公會

副本：本府建設處建築管理科

縣長 許淑華 請假  
副縣長 王瑞德 代行

本案依分層負責規定授權處(室)主管決行

收文	114.7.29	日第	830	號
承辦人	秘書	主委	任員	財務常務理事

## 營造工程防災重點事項

工地安全要做好 安全管理要周到  
高處作業沒煩惱 防墜設施不可少  
露天開挖不坍塌 擋土支撐要做好  
模板支撐要確保 設計監造都要好  
鄰水作業不慌逃 防汛準備要做到  
臨時用電危險高 漏電斷路怎能少  
電焊作業莫輕藐 電擊防止要裝好



行政院勞工委員會



行政院勞工委員會

## 拓寬工程職災案例



**災害經過：**  
拓寬工程於抽水作業時，不慎遭土石崩塌，造成1名勞工死亡。

- 防災對策：**
1. 完整的排水設備。
  2. 擋土設備之安全設計。  
(安全之貫入深度及擋土支撐尺寸)



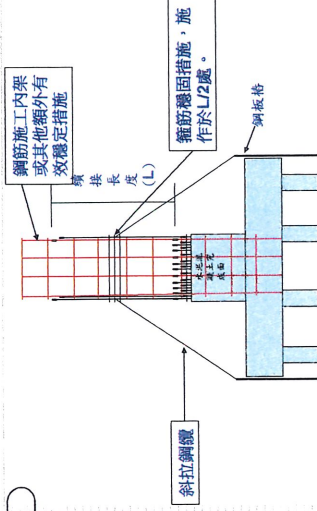
行政院勞工委員會

## 墩柱鋼筋倒塌職災案例



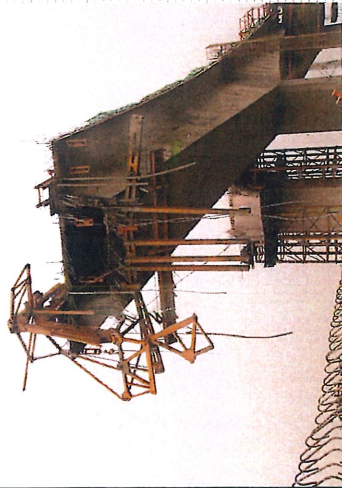
**災害經過：**  
墩柱鋼筋接作業時，因風力過大造成墩柱鋼筋及施工架倒塌，導致1名勞工死亡，2名勞工受傷。

- 防災對策：**  
設置穩固之內架或額外之穩定措施



行政院勞工委員會

## 西濱橋樑工程職災案例



**災害經過：**  
勞工於從事灌漿作業時，因千斤頂墊塊錯倒致工作車倒塌，6名勞工死亡。



未採用一體成型之墊塊

**防災對策：**  
千斤頂之墊塊應採用一體成型之墊塊，勿以小型墊塊堆疊，容易頂及工作車錯動。

行政院勞工委員會

## 道路系統工程職災案例



**災害經過：**  
道路系統工程於上翼版作業時，組裝開口墜落，造成1名勞工死亡。



**防災對策：**  
設置護欄、護蓋或安全網。

行政院勞工委員會

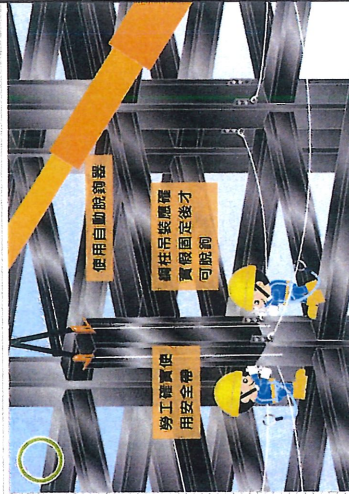
## 鋼構組配職災案例



**災害經過：**  
廠房結構工程於從事鋼構組配作自高處墜落，導致1名勞工死亡。

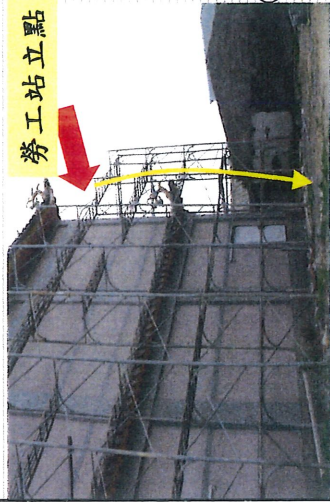
### 防災對策：

1. 使勞工確實使用安全帶掛於安全母索。
2. 若於鋼柱組裝時應使用手控之自動脫鉤器，於假固定後拖鉤。



行政院勞工委員會

## 施工架組拆職災案例



**災害經過：**  
施工架拆除作業時，自高處墜落，導致1名勞工死亡。

**防災對策：**  
勞工組拆施工架應設置安全母索及以採扶全手先進等工法為宜。



行政院勞工委員會

## 施工架開口墮落之開孔



**災害經過：**  
勞工從事外牆作業時，自施工作架與結構體間開口墮落，導致1名勞工死亡。



**防災對策：**  
施工架拆除內側交叉拉桿，與結構體間之開口應設置補助板料或長條型人員防護網等，及施工架下外側應防墮設施。

行政院勞工委員會

## 鄰水作業職災案例



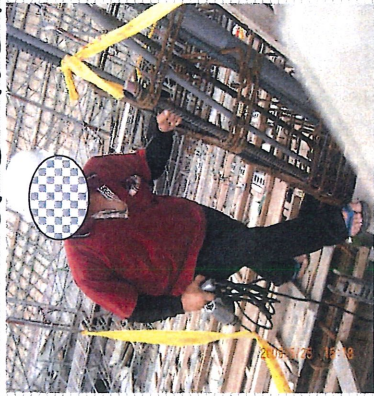
**災害經過：**  
土方業從事攪拌作業時，因河作水流堆土機，淹沒造成1名勞工死亡。

**防災對策：**  
1. 架設延伸繩索，並繫掛救生圈。  
2. 使勞工穿著救生衣。  
3. 備置救生船（必要時需有動力裝置）。



行政院勞工委員會

## 感電職災案例



**災害經過：**  
 電鑽作業時，因未拔除外殼之電鑽，勞工不慎接觸到電線，導致感電死亡。

### 防災對策：

使用對地電壓在150伏特以上及於潮濕場所、金屬板上或鋼架上之電動工具，應於各電動機具之連接電路上設置具有高敏感度、高速度之防漏電斷路器。

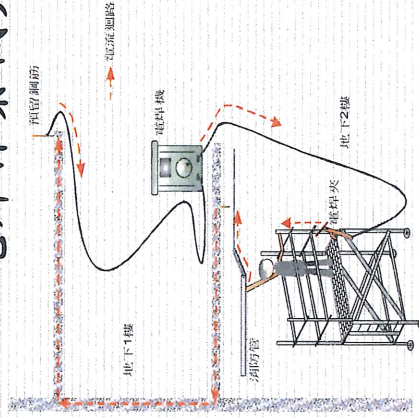
### 將動工電機工具電路裝設防漏電斷路器



為防止非電氣專業人員  
 依規定連接於防漏電斷路器

行政院勞工委員會

## 電焊作業職災案例



**災害經過：**  
 電焊作業時，因自裝電線無法定止勞工感電死亡。

### 防災對策：

有等電之交流電場所，應防止自動電擊防止裝置能正確動作。

### 使用交流電焊機內藏自動電擊防止裝置



行政院勞工委員會